



información básicos

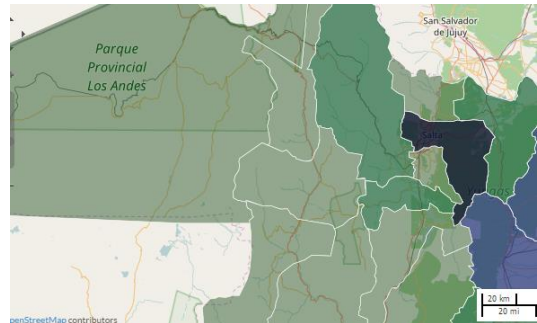
sistemas espaciales geográfica

datos **metadatos** tecnología

capacitación infraestructura desarrollo  
difusión comunicación  
fundamentales

## Alcance de los metadatos

Los perfiles de metadatos son un estándar implementado para la descripción, documentación y catalogación de información espacial colectada y generada. Son utilizados en diferentes IDEs y ampliamente recomendados para ámbitos públicos y privados de Argentina.



El volumen de información disponible, determina la necesidad de establecer un mecanismo de documentación para facilitar su búsqueda y catalogación, así como registrar autorías y responsabilidades.

## ¿Qué son los metadatos?

Un metadato consiste en un conjunto de atributos o elementos necesarios para describir, documentar, un recurso en particular. Un ejemplo sencillo de éstos resultan los catálogos de biblioteca, en los cuales un sistema de archivos, fichas o bases de datos permiten contener, consultar y gestionar conjuntos de datos con descriptores de las publicaciones disponibles (autorías, títulos, editoriales, año de publicación y codificación para su ubicación en la biblioteca, entre otros atributos). De este modo, los metadatos dan respuestas a preguntas como:

¿**Qué** título y descripción poseen conjunto de datos o el servicio?

¿**Cuándo** fueron creados el conjunto de datos o el servicio y sus distintas actualizaciones? ¿Actualmente existen o poseen validez temporal?

¿**Cómo** se obtuvieron y procesaron los datos y cómo se puede acceder a ellos?

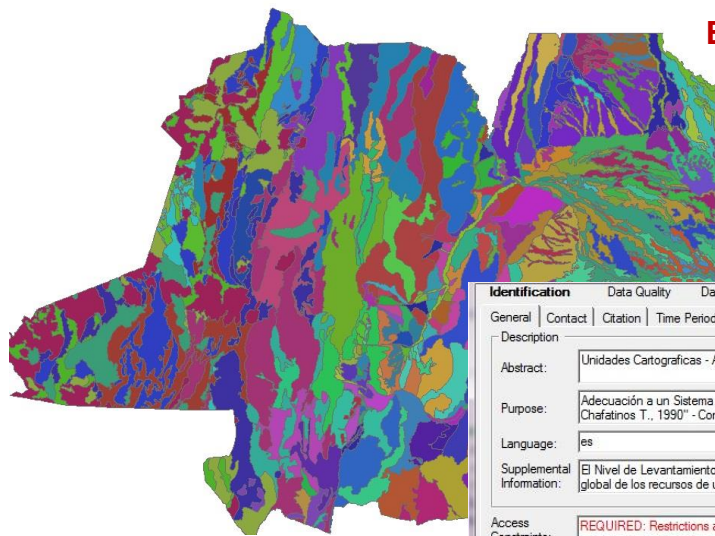
¿**Dónde** es la zona o extensión geográfica que cubren los datos? ¿Está basada en latitud/longitud, coordenadas x e y, o un área administrativa descrita por su nombre?

¿**Cuál** es el resumen detallado de la finalidad, o propósito, para la cual se ha generado el conjunto de datos o se ha creado el servicio?

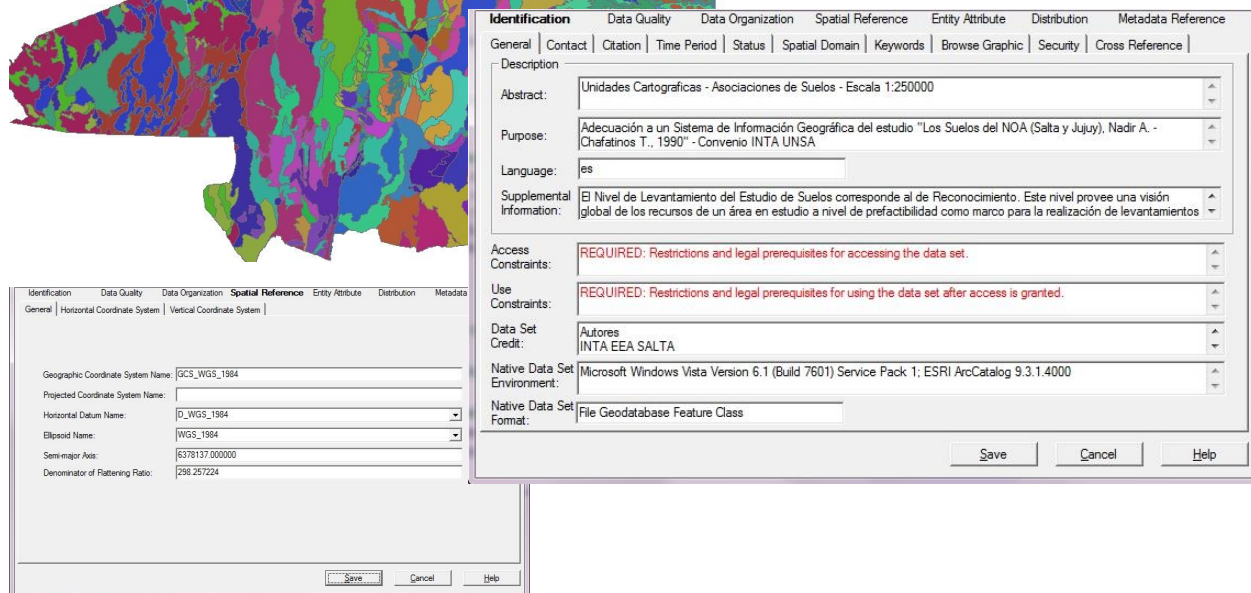
## ¿Qué beneficios aportan?



Los metadatos ayudan a los usuarios que usan datos geospaciales a entender mejor el significado que estos tienen, encontrar lo que necesitan y a determinar cómo utilizarlos mejor. Permiten una mejor gestión y una utilización más precisa de ellos.



## Ejemplo de utilización de metadatos en el INTA (capa de suelos)



**Identification** | Data Quality | Data Organization | Spatial Reference | Entity Attribute | Distribution | Metadata Reference

General | Contact | Citation | Time Period | Status | Spatial Domain | Keywords | Browse Graphic | Security | Cross Reference

Description

Abstract: Unidades Cartograficas - Asociaciones de Suelos - Escala 1:250000

Purpose: Adecuación a un Sistema de Información Geográfica del estudio "Los Suelos del NOA (Salta y Jujuy), Nadir A. - Chafatinos T., 1990" - Convenio INTA UNSA

Language: es

Supplemental Information:  Nivel de Levantamiento del Estudio de Suelos corresponde al de Reconocimiento. Este nivel provee una visión global de los recursos de un área en estudio a nivel de prefactibilidad como marco para la realización de levantamientos

Access Constraints: **REQUIRED: Restrictions and legal prerequisites for accessing the data set.**

Use Constraints: **REQUIRED: Restrictions and legal prerequisites for using the data set after access is granted.**

Data Set Credit: Autores  
INTA EEA SALTA

Native Data Set Environment: Microsoft Windows Vista Version 6.1 (Build 7601) Service Pack 1; ESRI ArcCatalog 9.3.1.4000

Native Data Set Format: File Geodatabase Feature Class

Save Cancel Help

---

Identification | Data Quality | Data Organization | **Spatial Reference** | Entity Attribute | Distribution | Metadata

General | Horizontal Coordinate System | Vertical Coordinate System

Geographic Coordinate System Name: GCS\_WGS\_1984

Projected Coordinate System Name:

Horizontal Datum Name: D\_WGS\_1984

Ellipsoid Name: WGS\_1984

Semi-major Axis: 6378137.000000

Denominator of Flattening Ratio: 298.257224

Save Cancel Help

## ¿Sobre qué hay que crear los metadatos?

Los metadatos se crean sobre un fichero de metadatos, que es un archivo en formato XML (eXtensible Markup Language).



Una vez creados los ficheros de metadatos se debe poner a disposición de los usuarios, y la forma de hacerlos públicos es a través de "Catálogos". De este modo se pueden realizar consultas de metadatos procedentes de diferentes fuentes de información y, en general. De este modo se logra interoperabilidad de los mismos, aunque para ello es fundamental que los metadatos hayan sido generados conforme a normas establecidas.

Actualmente, existen normas, recomendaciones y aplicaciones a nivel mundial ((Familia ISO 19100, NEM, DC 15836, OGC, LAMP IPGH, entre otras) sobre la documentación de información. La norma de referencia a utilizar como marco, según lo acordado por IDERA, es la norma internacional ISO 19.115.



International  
Organization for  
Standardization



# Perfil de Metadatos de IDERA

## Identificación

1	TÍTULO
2	PUNTO DE CONTACTO DEL CONJUNTO DE DATOS
3	PUNTO DE CONTACTO DE LOS METADATOS
4	TEMA
4.1	DESCRIPCIÓN
4.2	RESUMEN
4.3	PALABRAS CLAVES DESCRIPTIVAS
5	FECHA DE REFERENCIA (Creación de los datos)
5.1	INFORMACIÓN ADICIONAL (Vertical y/o temporal)
6	TIPO
7	COBERTURA
8	ESCALA
9	IDIOMA DE LOS DATOS
9.1	CONJUNTO DE CARACTERES DE LOS DATOS

## Calidad del dato

10	FUENTE (Linaje)
11	EDICIÓN

## Sistema de referencia

12	SISTEMA DE REFERENCIA / PROYECCION
----	------------------------------------

## Distribución

13	DISTRIBUCIÓN
13.1	FORMATO
14	URL DEL RECURSO (En línea)
15	RESTRICCIONES

OBLIGATORIO
CONDICIONAL
OPCIONAL

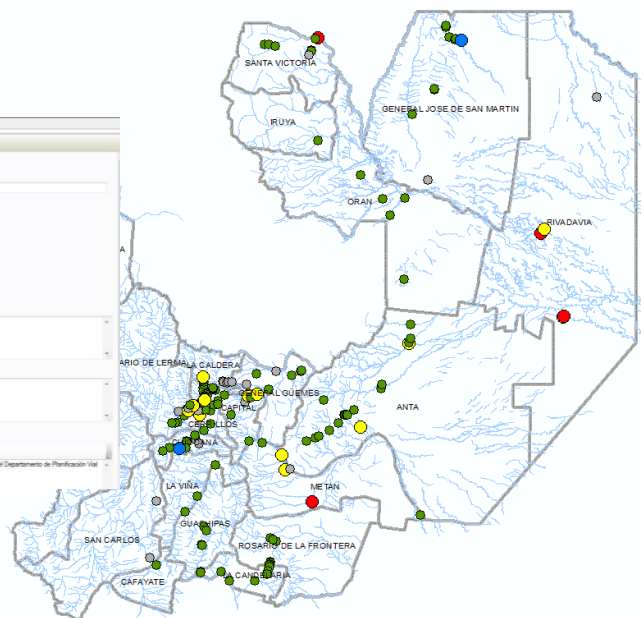
## Metadatos

16	ID NUMÉRICO
16.1	IDENTIFICADOR
17	PERFIL DE METADATOS
17.1	VERSIÓN DE PERFIL METADATOS
18	IDIOMA DEL PERFIL DE METADATOS
18.1	CONJUNTO DE CARACTERES DEL PERFIL DE METADATOS
19	FECHA CREACIÓN DEL METADATO

## ¿Quiénes deben generar los metadatos?



La tarea de la creación de los metadatos corresponde a los propios organismos productores de la información geográfica, que junto con el volumen de productos geográficos deben crear los ficheros de metadatos asociados.



Publicación realizada con aprobación del “Equipo Coordinador de IDESA”

Edición, Contenidos, Revisión y Diseño

Yanina Noe

Facundo Castillo

#### **LINKS DE INTERÉS**

IDERA - <http://www.idera.gob.ar/>

IDESA – <http://www.idesa.gob.ar/>

GEOPORTAL - <http://geoportal.idesa.gob.ar/>

**RESPONSABILIDAD POR LOS CONTENIDOS PUBLICADOS Y OPINIONES VERTIDAS**  
IDES A no se responsabiliza por los contenidos publicados por cuenta de terceros ni responderá a los daños o perjuicios causados por decisiones tomadas en base a la información difundida por este medio. Asimismo, IDESA no es responsable del contenido de los sitios web externos.