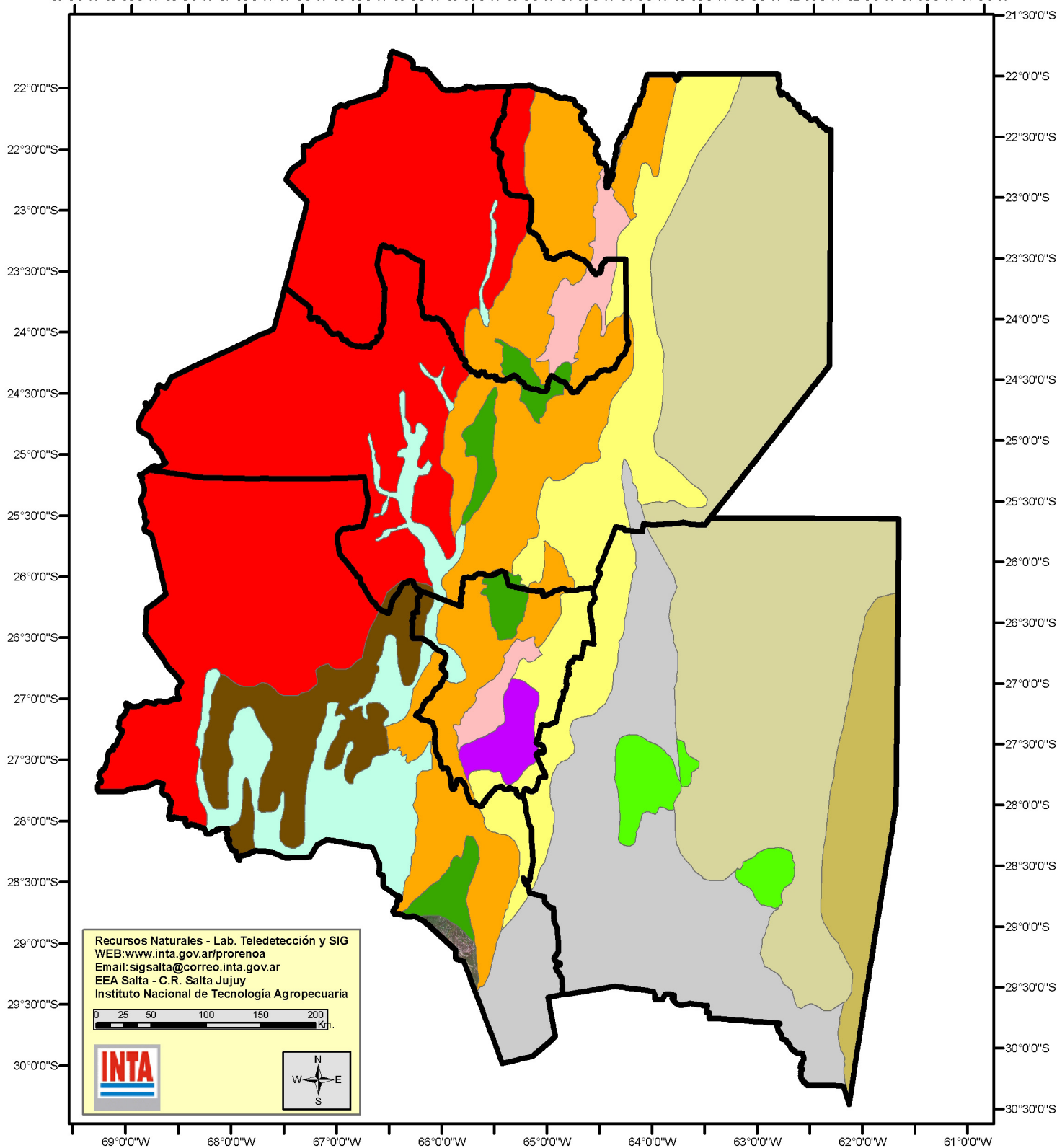
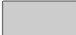



# Regiones Agro Económicas del Noroeste Argentino

69°0'0"W 68°30'0"W 68°0'0"W 67°30'0"W 67°0'0"W 66°30'0"W 66°0'0"W 65°30'0"W 65°0'0"W 64°30'0"W 64°0'0"W 63°30'0"W 63°0'0"W 62°30'0"W 62°0'0"W 61°30'0"W 61°0'0"W



- |  |   |   |   |
|--|---|---|---|
|  | Chaco con riego                             |  | Puna y Altoandino con ganadería menor y camélidos         |
|  | Chaco ganadero                              |  | Sierras Subandinas y Pampeanas con ganadería y forestales |
|  | Chaco silvo-ganadero                        |  | Sierras con ganadería extensiva                           |
|  | Chaco subhúmedo agrícola ganadero extensivo |  | Umbral al Chaco con producción extensiva a secano         |
|  | Cultivos subtropicales y de primicia        |  | Valles de producción intensiva                            |
|  | Llanura deprimida cañera                    |  | Valles y Bolsones con oasis de riego y ganadería menor    |