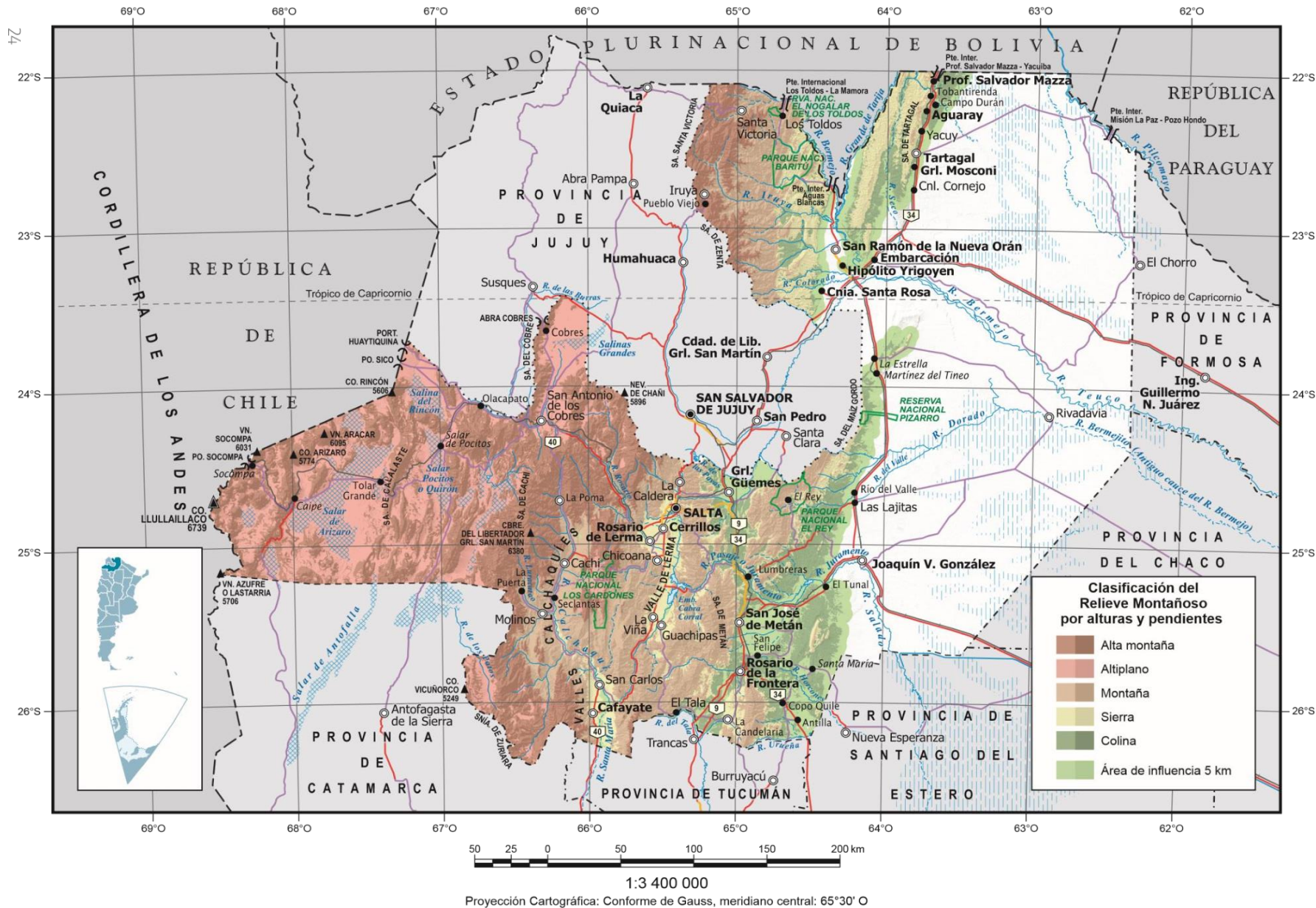


RELIEVE MONTAÑOSO DE LA PROVINCIA DE SALTA



Fuente: "Definición de áreas de montaña de la República Argentina de la parte continental americana e Islas Georgias del Sur" – Página 13
 © 2021 – Instituto Geográfico Nacional de la República Argentina (IGN) – Servicio Geológico Minero de la República Argentina (SEGEMAR)
 Impreso en los talleres gráficos del Instituto Geográfico Nacional de la República Argentina – Abril de 2021